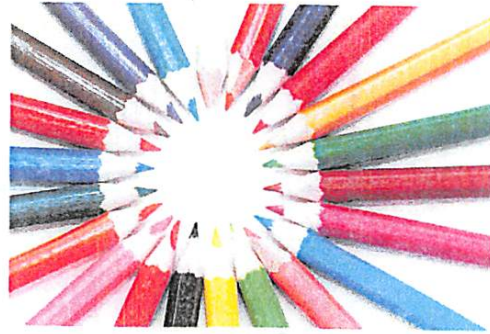


MATERIALES ESCOLARES PARA EL PRÓXIMO AÑO



¡ESTAMOS AQUÍ PARA TÍ!

EN UN ESFUERZO POR HACER QUE EL REGRESO A LA ESCUELA SEA MÁS FÁCIL Y MENOS COSTOSA, LOS PADRES SOLO SERÁN RESPONSABLES DE PROPORCIONAR A SUS HIJOS UNA MOCHILA, UNA ONCHERA Y TRAER \$ 20 A LA ESCUELA PARA CUBRIR EL RESTO DE LOS ÚTILES ESCOLARES NECESARIOS. ADEMÁS DE, LOS MAESTROS DE LA ESCUELA PRIMARIA GRAHAM MESA ESTARÁN COMPRANDO LOS MATERIALES PARA EL SALON DE SU HIJO. SI TIENE ALGUNA PREGUNTA O INQUIETUD, COMUNÍQUESE CON EL SR. SPRENGER AL 970-665-7510.

SCHOOL SUPPLIES FOR NEXT YEAR



WE ARE HERE FOR YOU!

IN AN EFFORT TO MAKE YOUR BACK TO SCHOOL DAYS EASIER AND LESS EXPENSIVE, PARENTS WILL ONLY BE RESPONSIBLE TO SUPPLY THEIR CHILDREN A BACKPACK, LUNCH BOX, AND BRING \$20 TO SCHOOL TO COVER ALL THE REST OF THE NECESSARY SCHOOL SUPPLIES. OTHER THAN THAN, GRAHAM MESA ELEMENTARY SCHOOL TEACHERS WILL BE SHOPPING FOR YOUR CHILD'S BACK TO SCHOOL CLASSROOM SUPPLIES. IF YOU HAVE ANY QUESTIONS OR CONCERNS PLEASE CONTACT MR. SPRENGER AT 970-665-7510